

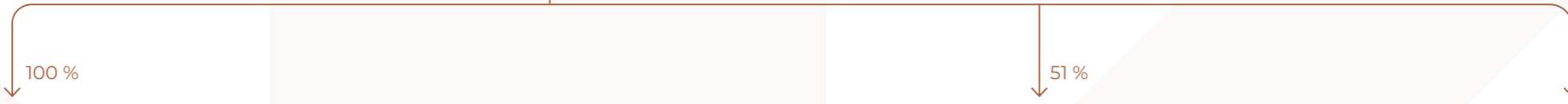


CHARLOIS



Tout commence
par la forêt

CHARLOIS



BLACK OAK



MARTELL 49% → WHITE OAK



HENNESSY 49% → GREEN OAK



Maison Charlois Las Ateliers du Chêne Las Ateliers du Chêne	berthomieu ERMITAGE la Grange Saury NADALIE	TECHNOAK	EXACT la chénaie OAK ADD INS Oenosylva Saveurs	L'Auberge des Bertranges MURLIN MURLANIUM LA FERME
Transilvania Bois LA CABANE PERCHÉE ATRIUM	bernard Marsannay MARCHIVE Chambeaud NADALIE CHARLOIS COOPERAGE BARREL BUILDERS Magrenan			

NIÈVRE MERRAIN	LEROI	L'Atelier du Foudrier

TMR	DOREAU L'Atelier du Foudrier	DOREAU L'Atelier du Foudrier



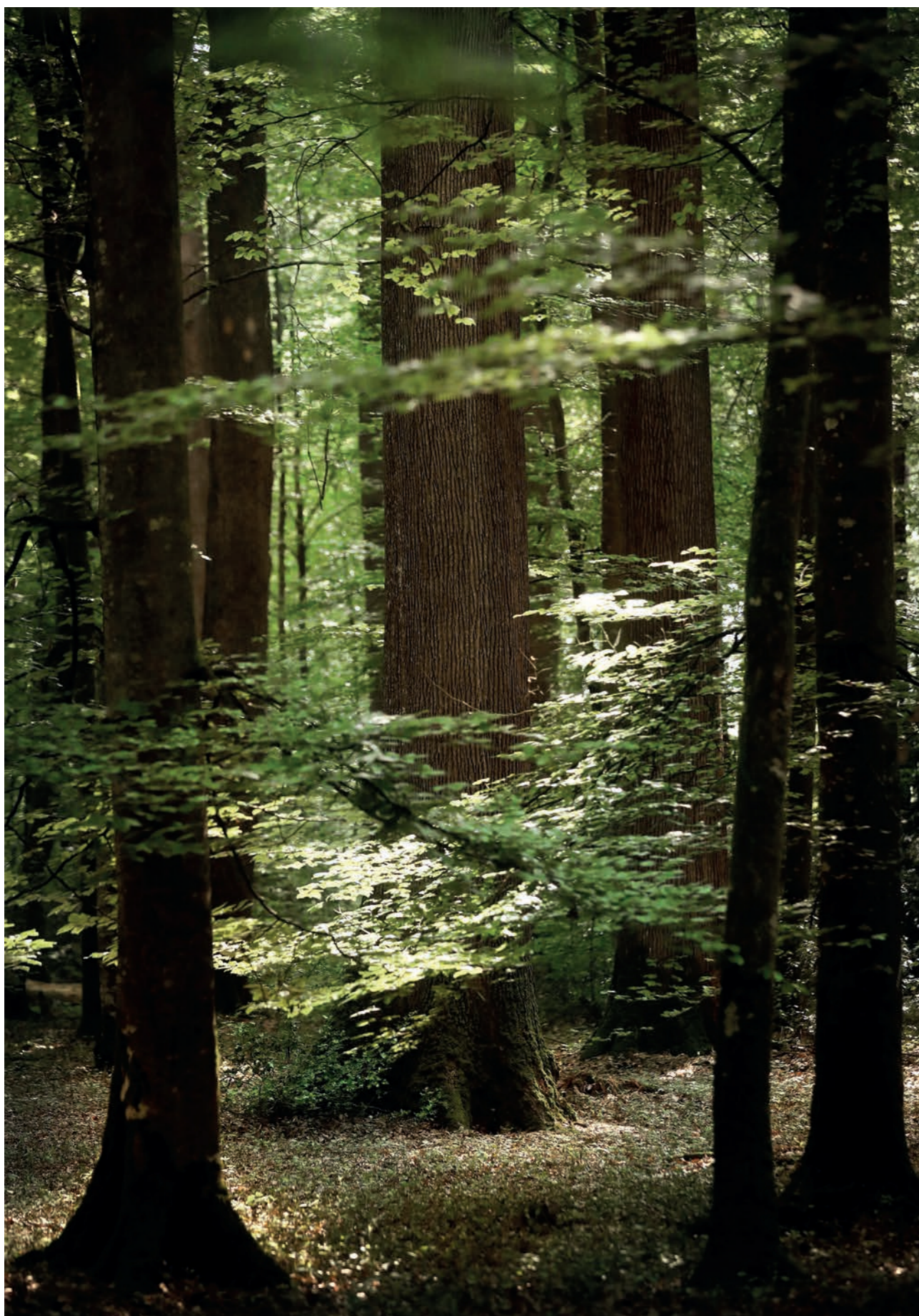
OAKING

BLUE OAK



GRAF	KELVIN

CASE MANAGEMENT OAKWOOD COOPERAGE



Nous sommes des spécialistes de la forêt et du chêne, en Europe comme aux États-Unis.

Notre histoire prend racine en forêt des Bertranges, au XVIIe siècle, avec Jacques Charlois, forestier et fendeur de merrain. La richesse de notre histoire fonde notre expertise du chêne et de la forêt.

Nous valorisons chaque fibre du chêne dans le respect de la matière : de la gestion forestière durable à la tonnellerie premium, du bois d'œuvre aux constructions insolites, du parquet haut de gamme au mobilier d'exception, jusqu'aux produits cosmétiques formulés à partir d'actifs de chêne.

Créé en 2005 par Sylvain Charlois, Charlois perpétue cette relation intime et engagée avec la forêt et le chêne, dans une approche exigeante, consciente et durable, toujours en mouvement.

**Nos produits sont vendus
dans plus de 60 pays à
travers le monde.**



NOTRE RAISON D'ÊTRE :
Porter haut ce que
nous offre la forêt

Nous réinventons constamment notre chaîne de valeur pour optimiser et valoriser toujours mieux notre précieuse matière première, exclusivement confiée à des maisons hautement spécialisées et exerçant des métiers à forte valeur ajoutée.



Un esprit libre et créatif au service du chêne

Chez Charlois, nous puisons dans notre héritage pour nourrir une vision singulière et ouverte. Cet état d'esprit s'exprime dans notre manière d'agir, dans l'exercice de nos métiers, notre gouvernance, nos relations d'affaires, mais aussi dans notre façon d'être.

Toutes nos maisons exercent des métiers complémentaires, issus d'un patrimoine vivant, portant des savoir-faire rares. Nos maisons se consacrent à magnifier ce chêne et à le valoriser à son plus haut niveau, dans le respect de la forêt.

Repenser nos habitudes, imaginer l'inédit, oser des alliances audacieuses ou adapter notre gouvernance : chacun agit avec liberté et humilité, en restant constamment à l'écoute pour innover, se diversifier, sans limites, au service de la forêt et du chêne, de nos maisons et de leurs métiers.



Une chaîne de valeur intégrée et performante

Nous maîtrisons chaque étape de la chaîne de valeur, condition essentielle pour porter le chêne à son plus haut niveau de valorisation, garantir la pérennité de nos maisons et de nos métiers, la traçabilité et la constance de la qualité.



Foresterie et approvisionnement en chêne

→ chêne FR, EU, US



Scierie, Merranderie

→ chêne FR, EU, US



Constructions insolites en bois, Parquet, Architecture & Design

→ chêne FR, EU, US



Ingénierie

Préservation des ressources forestières

en valorisant chaque partie du chêne à son plus haut niveau de qualité et en prolongeant la vie de nos produits.



Recherche & Innovation/ Analyses, Cosmétiques, Chêne pour l'œnologie



Valorisation du patrimoine, Hospitalité, Art & Culture



Seconde vie & services

→ whisky, spiritueux


Négoce de fûts usagés, réparation, restauration, recyclage, logistique



Tonnellerie, Foudrerie

→ chêne FR, EU, US

→ vin, cognac, bourbon



**Une croissance
maîtrisée, tournée
vers l'avenir**

2005

La fondation

**Création de Charlois
par Sylvain Charlois**

**4 Maisons
50 Collaborateurs
CA 15 M€
France**

2005-2010

La verticalisation

**7 Maisons
120 Collaborateurs
CA 30 M€
France**

2010-2015

L'internationalisation

**14 Maisons
300 Collaborateurs
CA 60 M€
France, USA**

2015-2020

Le renforcement

**35 Maisons
800 Collaborateurs
CA 120 M€
France, USA, Espagne**

2020-2025

Les collaborations et
l'expansion

**39 Maisons
2 co-entreprises
1 300 Collaborateurs
CA 260 M€
France, USA, Espagne, Roumanie,
Écosse**

- 1657 Jacques Charlois, forestier et fendeur de merrain
- 1928 Création de **Maison Charlois** par Eugène Charlois
- 1969 **Denis Charlois reprend l'atelier de merranderie de son père Eugène.** Lionel et Xavier, ses fils aînés, le rejoignent au milieu des années 1980 et l'accompagnent dans le développement de l'activité. Sylvain Charlois entre en formation dans l'entreprise familiale en 1993, à l'âge de 15 ans.
- 1998 Création de **Nièvre Merrain**
- 2003 Création de **Murlanium**
- 2004 Création de **L'Auberge des Bertranges**
- 2005 Fondation de **Charlois**

2005 La fondation

2005 – Acquisition des entreprises familiales par Sylvain Charlois et fondation de Charlois, composé de Maison Charlois (foresterie, merranderie), Nièvre Merrain (merranderie), Murlanium (Valorisation du patrimoine) et création de l'Auberge des Bertranges (Hospitalité).



Foresterie et approvisionnement en chêne
→ chêne FR



Merranderie
→ chêne FR



Valorisation du patrimoine, Hospitalité



- 1657 Jacques Charlois, forestier et fendeur de merrain
- 1928 Création de **Maison Charlois** par Eugène Charlois
- 1969 **Denis Charlois reprend l'atelier de merranderie de son père Eugène.** Lionel et Xavier, ses fils aînés, le rejoignent au milieu des années 1980 et l'accompagnent dans le développement de l'activité. Sylvain Charlois entre en formation dans l'entreprise familiale en 1993, à l'âge de 15 ans.
- 1998 Création de **Nièvre Merrain**
- 2003 Création de **Murlanium**
- 2004 Création de **L'Auberge des Bertranges**
- 2005 Fondation de **Charlois**
- 2006 Acquisition de la **Tonnellerie Berthomieu**
- 2008 Acquisition des **Ateliers du Chêne** (ex Scierie Malviche)
- 2009 Acquisition du **Groupe Saury : Tonnellerie Saury, Tonnellerie Leroi et L'Atelier du Foudrier**
- 2010 Acquisition du **Laboratoire Exact**

2005-2010

La verticalisation

Charlois opère son développement par l'amont (scierie Les Ateliers du Chêne et par l'aval (tonnellerie et foudrerie) et notamment :

2009 – Acquisition du Groupe Saury. Entrée de Ardian au capital en tant qu'actionnaire financier minoritaire.



Foresterie et approvisionnement en chêne
→ chêne FR



Scierie, Merranderie
→ chêne FR



Recherche & Innovation/Analyses



Valorisation du patrimoine, Hospitality



Tonnellerie, Foudrerie
→ chêne FR
→ vin, cognac

Optimisation de la matière première = optimisation des coûts. ←

2010-2015

L'internationalisation

2011 – Acquisition de Winemakers Cooperage, Foster's Group, en Californie. Devenue Charlois Cooperage USA.

En 2015, Charlois recompose son actionnariat, avec la sortie d'Ardian et l'entrée de **Intermediate Capital Group** (ICG) en tant qu'actionnaire financier minoritaire, afin de soutenir sa stratégie de croissance externe.

- 1657 Jacques Charlois, forestier et fendeur de merrain
- 1928 Création de **Maison Charlois** par Eugène Charlois
- 1969 **Denis Charlois reprend l'atelier de merranderie de son père Eugène.** Lionel et Xavier, ses fils aînés, le rejoignent au milieu des années 1980 et l'accompagnent dans le développement de l'activité. Sylvain Charlois entre en formation dans l'entreprise familiale en 1993, à l'âge de 15 ans.
- 1998 Création de **Nièvre Merrain**
- 2003 Création de **Murlanium**
- 2004 Création de **L'Auberge des Bertranges**
- 2005 Fondation de **Charlois**
- 2006 Acquisition de la **Tonnellerie Berthomieu**
- 2008 Acquisition des **Ateliers du Chêne** (ex Scierie Malviche)
- 2009 Acquisition du **Groupe Saury : Tonnellerie Saury, Tonnellerie Leroi et L'Atelier du Foudrier**
- 2010 Acquisition du **Laboratoire Exact**
- 2011 Acquisition de Winemakers Cooperage, Foster's Group, en Californie, devenue **Charlois Cooperage USA**
Création d'**Atrium** (tuiles de chêne)
- 2014 Création d'**CEnosylva**



Foresterie et approvisionnement en chêne
→ chêne FR



Scierie, Merranderie
→ chêne FR



Recherche & Innovation/ Analyses, Chêne pour l'œnologie



Valorisation du patrimoine, Hospitalité



Tonnellerie, Foudrerie
→ chêne FR, US
→ vin, cognac

Optimisation de la matière première = optimisation des coûts. ←

- 1657 Jacques Charlois, forestier et fendeur de merrain
- 1928 Création de **Maison Charlois** par Eugène Charlois
- 1969 **Denis Charlois reprend l'atelier de merranderie de son père Eugène.**
Lionel et Xavier, ses fils aînés, le rejoignent au milieu des années 1980 et l'accompagnent dans le développement de l'activité. Sylvain Charlois entre en formation dans l'entreprise familiale en 1993, à l'âge de 15 ans.
- 1998 Création de **Nièvre Merrain**
- 2003 Création de **Murlanium**
- 2004 Création de **L'Auberge des Bertranges**
- 2005 Fondation de **Charlois**
- 2006 Acquisition de la **Tonnellerie Berthomieu**
- 2008 Acquisition des **Ateliers du Chêne** (ex Scierie Malviche)
- 2009 Acquisition du **Groupe Saury : Tonnellerie Saury, Tonnellerie Leroi et L'Atelier du Foudrier**
- 2010 Acquisition du **Laboratoire Exact**
- 2011 Acquisition de Winemakers Cooperage, Foster's Group, en Californie, devenue **Charlois Cooperage USA**
Création d'**Atrium** (tuiles de chêne)
- 2014 Création d'**Enosylva**
- 2016 Acquisition de la **Tonelería Magreñán**
Création de la **Manufacture tonnellère La Grange**
Création de **La Chênaie**
Création de **Technoak**
- 2017 Acquisition de la **Tonnellerie Bernard**
Création de **Saveurs**
- 2018 Acquisition de **La Cabane Perchée**
Acquisition du Groupe Nadalié : **Tonnellerie Nadalié, Nadalié USA, Tonnelleries Mercier, Marchive, Chambeaud, Marsannay. Oak Add Ins**
Création du **Fonds Charlois pour l'Art et la Forêt**
- 2019 Acquisition de **Barrel Builders**
- 2020 Acquisition de **Transilvania Bois** et de la **Tonnellerie Vlad**

2015-2020 Le renforcement

Charlois accélère son implantation à l'international (acquisitions en Espagne, en Roumanie et aux États-Unis), se diversifie avec la création de La Chênaie, produits cosmétiques formulés à partir d'actifs de chêne et par l'acquisition de La Cabane Perchée, constructions insolites en bois.

En **2018**, ICG réalise sa sortie du capital au profit de **Latour Capital** en tant qu'actionnaire minoritaire, transaction accompagnant l'acquisition du **Groupe Nadalié**, permettant à Charlois d'accélérer sa stratégie de croissance externe et son expansion internationale.

En 2020, Charlois applique son modèle intégré, de la forêt au produit fini, en Roumanie, autour du chêne européen.



Foresterie et approvisionnement en chêne
→ chêne FR, EU



Scierie, Merranderie
→ chêne FR, EU



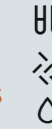
Constructions insolites en bois



Ingénierie



Recherche & Innovation/ Analyses, Chêne pour l'œnologie, Cosmétiques



Valorisation du patrimoine, Hospitalité, Art & Culture



Tonnellerie, Foudrerie
→ chêne FR, US, EU
→ vin, cognac



Optimisation de la matière première = optimisation des coûts.

2020-2025

Les collaborations et l'expansion

Charlois renforce sa position de leader sur le marché de la tonnellerie pour le cognac et se diversifie sur le marché de la tonnellerie pour le whisky et le bourbon.

2021 – Acquisition du **Groupe Doreau** à travers la création de la **co-entreprise GREEN OAK** avec des contrats sécurisés à long terme, détenue à 51% par Charlois et 49% par la maison Hennessy (LVMH).

2023 – Création de la **co-entreprise WHITE OAK** avec des contrats sécurisés à long terme, détenue à 51% par Charlois et 49% par la maison Martell (Pernod Ricard)

Charlois poursuit son développement international : la **sortie de Latour Capital au profit d'ICG** comme actionnaire minoritaire s'accompagne de l'acquisition en **2024** de **Graf Brothers**, offrant au groupe l'opportunité d'appliquer son modèle intégré, de la forêt au produit fini, aux États-Unis, cette fois autour du chêne blanc américain.

2025 – Création de **OAKING**, la première alliance stratégique dédiée au chêne blanc américain, à sa valorisation et à la gestion du cycle de vie des barriques, réunissant aux États-Unis, Graf Brothers et Kelvin Cooperage.

- 1657 Jacques Charlois, forestier et fendeur de merrain
- 1928 Création de **Maison Charlois** par Eugène Charlois
- 1969 **Denis Charlois reprend l'atelier de merranderie de son père Eugène.** Lionel et Xavier, ses fils aînés, le rejoignent au milieu des années 1980 et l'accompagnent dans le développement de l'activité. Sylvain Charlois entre en formation dans l'entreprise familiale en 1993, à l'âge de 15 ans.
- 1998 Création de **Nièvre Merrain**
- 2003 Création de **Murlanium**
- 2004 Création de **L'Auberge des Bertranges**
- 2005 Fondation de **Charlois**
- 2006 Acquisition de la Tonnellerie **Berthomieu**
- 2008 Acquisition des **Ateliers du Chêne** (ex Scierie Malviche)
- 2009 Acquisition du **Groupe Saury : Tonnellerie Saury, Tonnellerie Leroi et L'Atelier du Foudrier**
- 2010 Acquisition du **Laboratoire Exact**
- 2011 Acquisition de **Winemakers Cooperage, Foster's Group**, en Californie, devenue **Charlois Cooperage USA**
- Création d'**Atrium** (tuiles de chêne)
- 2014 Création d'**Enosylva**
- 2016 Acquisition de la **Tonelería Magreñán**
- Création de la **Manufacture tonnellère La Grange**
- Création de **La Chênaie**
- Création de **Technoak**
- 2017 Acquisition de la **Tonnellerie Bernard**
- Création de **Saveurs**
- 2018 Acquisition de **La Cabane Perchée**
- Acquisition du **Groupe Nadalié : Tonnellerie Nadalié, Nadalié USA, Tonnelleries Mercier, Marchive, Chambeaud, Marsannay. Oak Add Ins**
- Création du **Fonds Charlois pour l'Art et la Forêt**
- 2019 Acquisition de **Barrel Builders**
- 2020 Acquisition de **Transilvania Bois** et de la **Tonnellerie Vlad**
- 2021 Acquisition du **Groupe Doreau : Tonnelleries Merranderies Réunies, Doreau Tonnelliers, Doreau l'Atelier, Tonnellerie Vernou**
- 2022 Prise de participation dans **Oakwood Cooperage**
- 2023 Acquisition de **Kelvin Cooperage**
- 2024 Acquisition de **Graf Brothers**
- 2025 Création de **Oaking**



Foresterie et approvisionnement en chêne
→ chêne FR, EU, US



Scierie, Merranderie
→ chêne FR, EU, US



Constructions insolites en bois
Parquet, Architecture & Design
→ chêne FR, EU, US

Préservation des ressources forestières
en valorisant chaque partie du chêne à son plus haut niveau de qualité et en prolongeant la vie de nos produits.



Ingénierie



Recherche & Innovation/ Analyses, Chêne pour l'œnologie, Cosmétiques



Valorisation du patrimoine, Hospitalité, Art & Culture



Seconde vie & services
→ whisky, spiritueux
Négoce de fûts usagés, réparation, restauration, recyclage, logistique



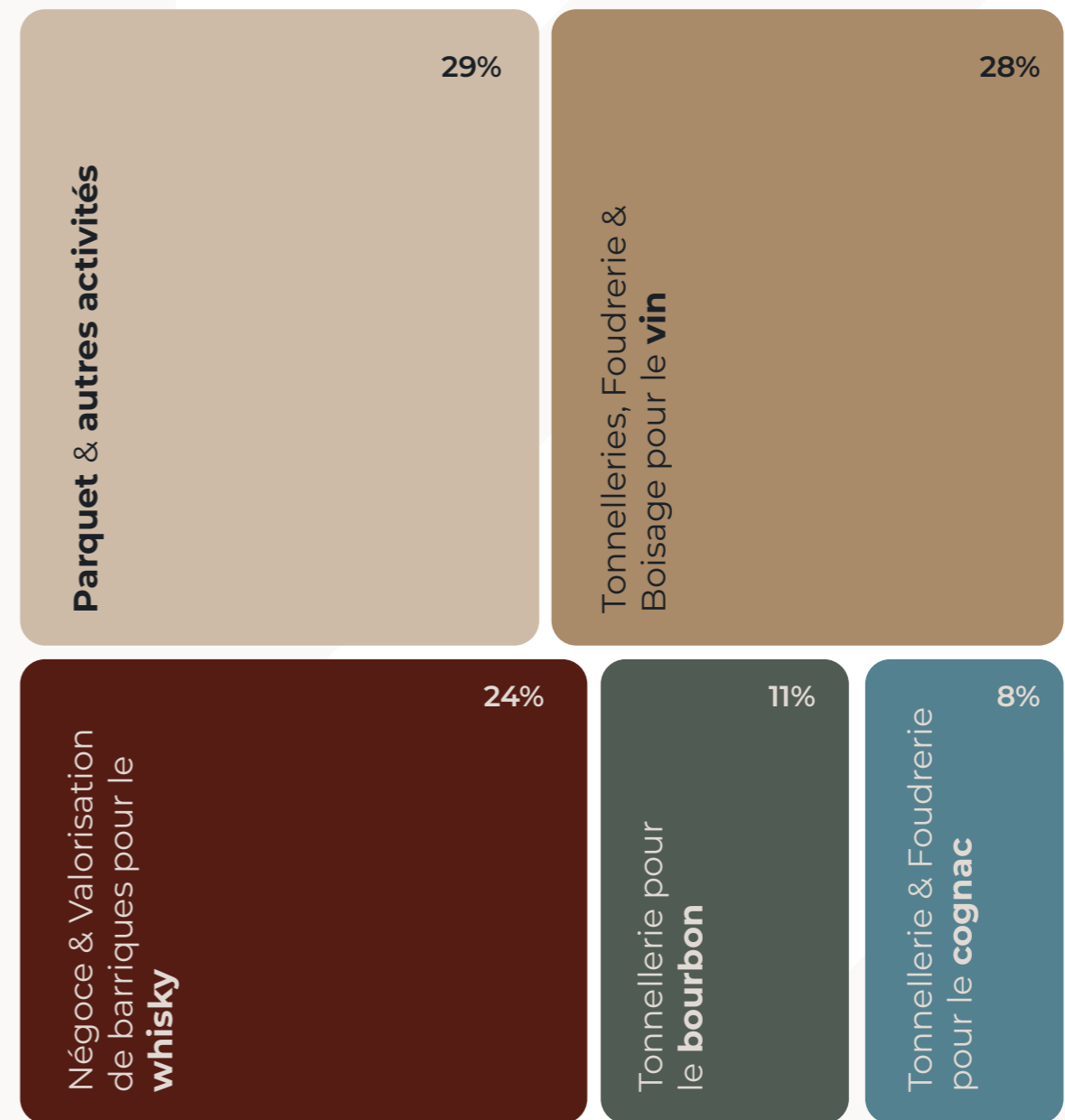
Tonnellerie, Foudrerie
→ chêne FR, US, EU
→ vin, cognac, bourbon

Optimisation de la matière première = optimisation des coûts.



Un expert diversifié du chêne et des métiers à haute valeur ajoutée

- 16 métiers différents
- 39 maisons
- 2 co-entreprises
- 1 300 collaborateurs répartis en France, aux États-Unis, en Roumanie, en Espagne et en Écosse



Répartition du Chiffre d'Affaires (1^{er} avril 2024 – 31 mars 2025)



**Un modèle
européen
éprouvé, exporté
aux États-Unis**

Europe - États-Unis

BLACK  OAK

**Une expertise intégrée, de la forêt au produit fini
autour du chêne français et du chêne européen**

Black Oak incarne le modèle vertical développé par Charlois depuis 2005 : foresterie, sélection des chênes, transformation, fabrication de produits finis haut de gamme, notamment pour les grands vins et spiritueux.

États-Unis



OAKING

**Une expansion stratégique autour du chêne blanc
américain.**

Oaking applique le modèle Charlois aux États-Unis et fédère plusieurs maisons expertes, structurant une chaîne de valeur complète.



**Une logique de
co-entreprises
au service du
chêne et des
savoir-faire**

France

CHARLOIS x Hennessy

GREEN OAK

Une co-entreprise engagée dans la sécurisation de la matière première et la gestion durable des forêts
Détenue à 51% par Charlois et à 49% par Hennessy (LVMH), Green Oak réunit des maisons verticalement intégrées de la foresterie à la tonnellerie.

France

CHARLOIS x MARTELL

WHITE OAK

Une co-entreprise engagée dans la sécurisation de la matière première et une valorisation respectueuse du chêne
Détenue à 51% par Charlois et à 49% par Martell (Pernod Ricard), White Oak réunit des maisons verticalement intégrées de la foresterie à la tonnellerie et à la foudrerie.



Ce socle commun constitue un ensemble de services dédiés à toutes nos maisons.

C'est grâce à lui que nos équipes, qu'elles soient en Europe ou aux États-Unis, disposent des outils et savoir-faire nécessaires pour évoluer avec rigueur et unité.



Un modèle
qui offre un
socle commun
d'expertises

Ingénierie

L'innovation au service de la matière et de nos savoir-faire

Nous concevons et développons des machines performantes pour la scierie, la merranderie et la tonnellerie, avec un souci constant de sécurité, de qualité et d'efficacité. Notre bureau d'études est installé à Murlin où son propre atelier assure la fabrication et la maintenance de nos équipements, garantissant une innovation continue au service de nos métiers et de la matière.

Analyses, R&I

L'excellence scientifique au service du chêne

Nous plaçons l'expertise scientifique de notre laboratoire au service de toutes nos maisons. Il intègre également notre département Recherche & Innovation, moteur de développement autour du chêne et garant de la rigueur scientifique.

Hospitalité

Accueillir, partager, faire découvrir

Nous cultivons au sein de toutes nos maisons une hospitalité sincère et conviviale, ouverte à nos partenaires, collaborateurs et visiteurs désireux de découvrir nos métiers rares et de partager des moments authentiques. Dans cet esprit, nous organisons des événements mettant à l'honneur la forêt, le chêne et nos savoir-faire.

Valorisation du patrimoine

Préserver, restaurer, transmettre

Nous nous engageons dans des projets de rénovation, d'aménagement et de réhabilitation des bâtiments implantés sur nos différents sites, en veillant à leur intégration dans l'environnement local et à la préservation du patrimoine architectural rural. Ces initiatives participent à la revitalisation des territoires, tout en offrant des espaces adaptés à la vie de nos maisons.



**Un esprit
d'explorateur en
quête de nouveaux
horizons**

**Se diversifier et inventer avec sens
et créativité**





Des engagements RSE en phase avec notre modèle

Nos engagements

Tout commence par la forêt. C'est pourquoi chacun d'entre nous veille à valoriser le potentiel des chênes d'exception, au service de nos clients.

L'ensemble de nos activités et de nos métiers sont liés à la Forêt, à la Nature et plus largement, à l'Environnement. Nous avons, par conséquent, des responsabilités que nous prenons à cœur, traduites dans 4 grands piliers :

ACCUEILLIR & PARTAGER NOS VALEURS

en partageant les valeurs de l'entreprise, celles qui nous unissent, avec nos parties prenantes internes et externes, nous privilégions une réussite durable. Chacun à son niveau contribue à la vie de l'entreprise, à sa croissance, à sa progression. Le chêne est notre tronc commun, la forêt notre ressource.

HÉRITER & TRANSMETTRE NOTRE PATRIMOINE

nous avons conscience du caractère essentiel de la forêt, du chêne et de nos savoir-faire, l'ensemble constituant notre patrimoine. Nous nous engageons au quotidien à agir pour le perpétuer.

VALORISER & SÉCURISER UNE MATIÈRE PRÉCIEUSE

nous élaborons nos produits dans le respect de ce que nous offre la forêt. Précieux et rare, nous nous assurons de l'origine du chêne, nous valorisons de façon optimale la matière première et nous prolongeons le cycle de vie de nos produits.

MAÎTRISER & AMÉLIORER NOTRE IMPACT

nous agissons en adéquation avec la nature et en accord avec le développement de notre groupe dans le but de maîtriser l'impact environnemental de nos activités et de nos produits.



Un engagement pour la Forêt et la Culture



Créé en 2018 par Sylvain Charlois, le Fonds Charlois pour l'Art et la Forêt a pour vocation de promouvoir et de valoriser l'art, la culture et le patrimoine en lien avec les forêts, leurs métiers, leurs traditions et leurs valeurs.

Convaincu que la culture contribue à la transmission des savoir-faire et à la valorisation du geste, le Fonds Charlois soutient des initiatives artistiques qui célèbrent la forêt, le chêne, la nature et nos métiers du patrimoine vivant.

Expositions et collaborations avec des créateurs contemporains permettent de faire rayonner les différentes expressions données au chêne.

Ainsi, l'art et la culture participent pleinement à notre démarche de partage, de transmission et de valorisation du chêne.

Le Fonds Charlois soutient également depuis sa création des programmes de plantation d'arbres.



Notre vision de l'avenir

La force de Charlois réside dans sa capacité à rassembler des maisons très spécialisées, détentrices de savoir-faire rares et précieux, et à investir dans des métiers complémentaires déployés sur des secteurs eux-mêmes économiquement complémentaires.

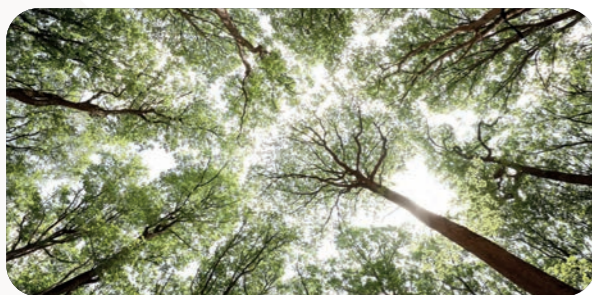
Cette organisation offre une résilience unique, chaque secteur vient équilibrer et porter l'ensemble vers le haut.

En diversifiant ainsi nos activités, nous protégeons et valorisons nos maisons et leurs métiers tout en affirmant notre ambition : explorer de nouveaux horizons, dans la valorisation du bois à son plus haut niveau.

En conjuguant créativité et exigence, nous construisons un modèle solide et durable, capable de porter toujours plus haut la forêt et les savoir-faire qui la valorisent.



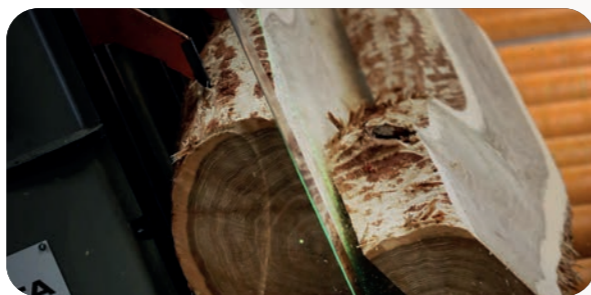
Nos métiers



FORESTERIE



Tout au long de l'année, nos acheteurs parcourent les forêts à la recherche des plus beaux chênes qui seront valorisés par nos maisons. En Europe, les chênes sessiles (*Quercus petraea*) et pédonculés (*Quercus robur*) atteignent leur maturité après 150 à 200 ans, tandis que les chênes blancs américains (*Quercus alba*) sont choisis entre 80 et 90 ans. Chaque arbre est sélectionné avec soin, dans le respect du renouvellement forestier et de la biodiversité. Nous nous approvisionnons directement auprès de propriétaires publics et privés, dans des forêts gérées durablement, préservant cet héritage naturel exceptionnel.



SCIERIE



Nos scieries, implantées en France, en Roumanie et aux États-Unis, sont spécialisées dans la production de bois d'œuvre de très haute qualité destiné au marché de la construction et de l'ameublement intérieur et extérieur. Elles permettent de fournir les acteurs du marché de la construction en matériau bois haut de gamme et d'alimenter nos maisons spécialisées dans la parqueterie, l'architecture et le design. Ainsi, nous valorisons au plus haut niveau en interne 100% du volume de nos chênes.



MERRANDERIE



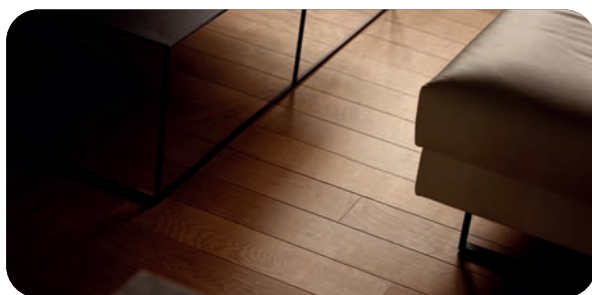
Le merrain, destiné à la fabrication des fûts, est la partie la plus noble du chêne. Chez Charlois, nous détenons le savoir-faire ancestral de sa transformation depuis le milieu du XVIIe siècle. Des gestes précis, transmis de génération en génération, qui consistent à travailler le merrain dans le sens du fil du bois pour obtenir des pièces de chêne de droit-fil d'une qualité irréprochable qui sont ensuite affinées à l'air libre pendant au moins deux ans. Une maturation naturelle essentielle qui révèle la pureté et la richesse aromatique du chêne.



TONNELLERIE



Après la maturation du merrain, chaque pièce de chêne est soigneusement triée avant d'entrer en tonnellerie. Chacune de nos maisons perpétue sa propre signature, issue de ses traditions et de son savoir-faire, du choix des chênes selon leur origine géographique ou leur texture, jusqu'aux méthodes de fabrication qui expriment un style unique. Le fût de chêne devient alors un véritable partenaire d'élevage, révélant la complexité, la finesse et la personnalité des grands vins.



PARQUETERIE



Nous fabriquons des parquets en chêne de très grande qualité, issus de forêts gérées durablement.

Nos sites de fabrication, implantés au plus près de leur matière première, aux États-Unis pour le chêne blanc américain et en Roumanie pour le chêne européen garantissent une traçabilité exemplaire et une valorisation locale du chêne. De la sélection des chênes à la finition, chaque étape est réalisée avec soin et précision.

Alliant tradition artisanale et savoir-faire technique, nous créons des parquets durables et élégants.



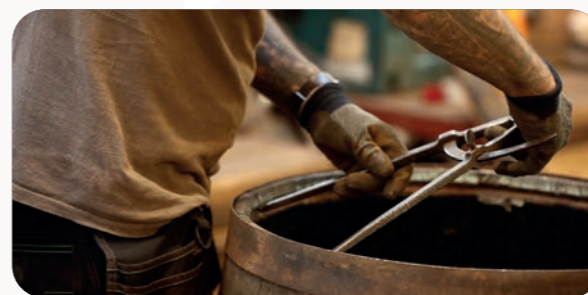
ARCHITECTURE & DESIGN



Nous valorisons le chêne à travers la création de mobilier, d'aménagements intérieurs et extérieurs et de réalisations sur-mesure.

Designers, ingénieurs, menuisiers et ébénistes unissent leurs savoir-faire pour concevoir et fabriquer des pièces aux lignes pures, où esthétique et fonctionnalité s'accordent.

Une ligne de produits *signature* et des collaborations avec des designers reconnus prolongent cette démarche, donnant naissance à des créations contemporaines qui subliment le chêne dans toute son excellence.



VALORISATION & RECYCLAGE DES BARRIQUES



L'activité de réparation des fûts de chêne s'inscrit au cœur de nos engagements : valoriser et optimiser la matière première chêne à chaque étape de sa vie. Nos tonneliers, héritiers de savoir-faire ancestraux, utilisent les gestes traditionnels pour redonner au fût toute sa fonctionnalité et sa noblesse.

Chaque fût réparé entre ainsi dans un nouveau cycle de vie, prolongeant le cercle vertueux de la gestion durable. Un même fût de chêne peut ainsi traverser plus d'un siècle, ayant successivement accueilli un grand vin puis un spiritueux d'exception.



FOUDRERIE



Nous allions ingénierie et artisanat d'excellence pour la conception et la fabrication de cuves et foudres en chêne sur-mesure.

Notre bureau d'études et nos tonneliers spécialisés dans les grands contenants accompagnent chaque projet, de la conception 3D à la fabrication et à l'installation dans le chai. Pensées pour s'intégrer naturellement à leur environnement, ces réalisations allient fonctionnalité, durabilité et élégance au service des vins et spiritueux d'exception.



CHÊNE POUR L'ŒNOLOGIE



Nos produits de chêne pour l'œnologie tirent leur excellence de la qualité de la matière première : un chêne rigoureusement sélectionné et affiné selon les mêmes exigences que pour la tonnellerie.

Leur élaboration repose sur un savoir-faire maîtrisé, allié à l'expertise de notre laboratoire et de notre département Recherche & Innovation, qui assurent un suivi technique et sensoriel.

Grâce à cette exigence, nous développons des produits hautement fiables et performants, conçus pour accompagner les vins et spiritueux avec précision et respect de leur équilibre aromatique.



INGÉNIERIE



Nous concevons et développons des machines de haute performance destinées à la scierie, à la merranderie et à la tonnellerie, dans un objectif constant de sécurité, de qualité et d'optimisation de la matière.

Basé à Murlin, notre bureau d'études dispose de son propre atelier de fabrication, où sont conçues, améliorées et entretenues les machines utilisées par l'ensemble de nos maisons.

Cette maîtrise interne garantit une innovation continue et une parfaite adéquation entre les outils de production et les exigences de nos métiers.



VALORISATION DU PATRIMOINE



Sur chacun de nos sites, nous faisons vivre notre patrimoine immobilier.

Nous restaurons avec soin les bâtiments qui abritent nos métiers, en respectant leur identité rurale et leur ancrage territorial, pour qu'ils demeurent des lieux de vie, de transmission et de création.

Autour du siège, à Murlin, plus de 150 hectares de terres, d'étangs et de forêts sont cultivés en agriculture biologique et dans un esprit d'agroforesterie.



CONSTRUCTIONS INSOLITES



Nous concevons et réalisons des espaces uniques, nés des rêves de chacun, et relevons des défis architecturaux tels que la création de cabanes perchées dans les arbres. Ces réalisations, exigeantes et respectueuses de la nature, mettent en valeur la noblesse du bois et les savoir-faire de nos charpentiers et menuisiers.

Nous accompagnons ainsi les professionnels de l'hôtellerie comme les particuliers dans leurs projets d'hébergements singuliers et inspirants.



R&I/ANALYSES



Nous mettons l'expertise scientifique de notre laboratoire au service de l'ensemble de nos maisons.

Spécialiste de l'agroalimentaire, il intervient dans la caractérisation des arômes, la détection des défauts organoleptiques et le contrôle de la sécurité alimentaire.

Il abrite également le département Recherche & Innovation, qui conduit des programmes d'études et de développement autour du chêne.

Le laboratoire est accrédité COFRAC et agréé Crédit Impôt Recherche (CIR), gages de rigueur, de fiabilité et d'excellence scientifique.



COSMÉTIQUES



Fruit de la recherche scientifique menée au sein de notre laboratoire, le volet cosmétiques illustre notre capacité à innover et se diversifier à partir des nombreuses qualités naturelles du chêne.

Nos chercheurs ont mis au point plusieurs brevets exclusifs, dont le Concentré Quercus Petraea, la PÉTRASÈVE® et la PÉTRAGEMMA®, issus respectivement du bois/feuille/écorce, de la sève et du bourgeon de chêne. Ces découvertes ont donné naissance à La Chénaie, une ligne de soins performante qui allie science, naturalité et excellence française.



HOSPITALITÉ



Nous cultivons au sein de toutes nos maisons une hospitalité sincère et conviviale, ouverte à nos partenaires, collaborateurs et visiteurs désireux de découvrir nos métiers rares et de partager des moments authentiques.

Dans cet esprit, nous participons notamment aux Journées Européennes du Patrimoine et organisons des événements mettant à l'honneur la forêt, le chêne, nos savoir-faire et ceux d'acteurs locaux qui partagent nos valeurs.



ART & CULTURE



Nous entretenons un lien étroit entre le chêne, l'art et la création. Convaincus que la culture contribue à la transmission des savoir-faire et à la valorisation du geste, nous soutenons des initiatives artistiques qui célèbrent la forêt, la matière, la nature et nos métiers du patrimoine vivant.

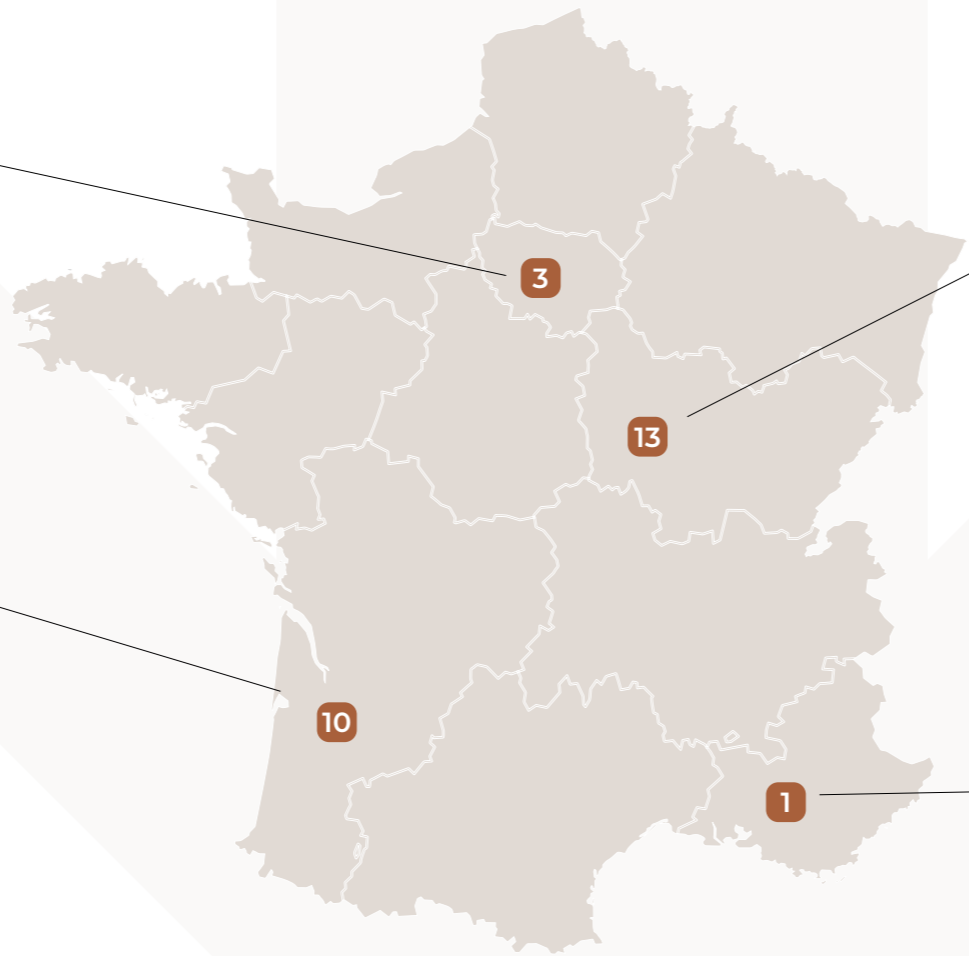
Expositions et collaborations avec des créateurs contemporains permettent de faire rayonner les différentes expressions données au chêne.

Ainsi, l'art et la culture participent pleinement à notre démarche de partage, de transmission et de valorisation du chêne.



Nos maisons

PARIS
Black Oak
White Oak
Green Oak



BOURGOGNE-FRANCHE-COMTÉ
Murlanium, Fonds Charlois pour l'Art et la Forêt, La Ferme des Bertranges, Charlois Cosmétiques, L'Auberge des Bertranges, Maison Charlois, Nièvre Merrain, Les Ateliers du Chêne, Atrium, Tonnellerie Berthomieu/Ermitage, Manufacture tonnelière La Grange, Tonnellerie de Marsannay, CEnosylva, Saveurs, Technoak, Laboratoire Exact

NOUVELLE AQUITAINE
Tonnelleries Merranderies Réunies, Tonnellerie Leroi, Tonnellerie Bernard, Tonnellerie Chambeaud, Tonnellerie Mercier, Tonnellerie Marchive, Tonnellerie Saury, Tonnellerie Nadalié, Doreau Tonneliers, Tonnellerie Vernou, Doreau l'Atelier, L'Atelier du Foudrier, Oak Add Ins

PROVENCE-ALPES-CÔTE D'AZUR
Les Ateliers du Chêne
La Cabane Perchée

ÉCOSSE - MORAYSHIRE
Oakwood Cooperage

ÉCOSSE - LANARKSHIRE
Oakwood Cooperage

3

3

CALIFORNIE
Charlois Cooperage
Nadalié USA
Barrel Builders

KENTUCKY
Oaking
Kelvin Cooperage
Graf Brothers

ESPAGNE - RIOJA
Tonelería Magreñán

2

1

2

**ROUMANIE
SIGHETU MARMATEI**
Transilvania Bois
Tonnellerie Vlad





BLACK OAK

2005

France, Écosse,
Espagne, Roumanie,
États-Unis

Grâce à ses maisons implantées en France, en Écosse, en Espagne, en Roumanie et aux États-Unis, **BLACK OAK** est un acteur incontournable de la tonnellerie dédiée aux vins et spiritueux. Intégrant tous les métiers de la filière, de la **foresterie à la tonnellerie**, en passant par la **foudrerie**, **BLACK OAK** allie savoir-faire et excellence.

Le **prolongement de la vie des fûts** et le développement de produits de **chêne pour l'œnologie** sont également au cœur de (ces) ses engagements responsables vis-à-vis de la matière chêne et de la forêt.

La valorisation du chêne s'exprime également à travers des réalisations allant des **bois de sciage** et des **constructions insolites en bois** à des **objets et du mobilier** en chêne, mêlant design et artisanat.

Avec une **maîtrise complète de la transformation du chêne, de la forêt aux usages les plus innovants** telle que la marque de soins cosmétiques La Chênaie, nous nous engageons à en révéler toute la valeur à travers les savoir-faire des femmes et des hommes qui composent nos maisons.

Métiers et maisons



Maison Charlois, Les Ateliers du Chêne,
Transilvania Bois, Atrium



Tonnellerie Nadalié, Tonnellerie Berthomieu/
Ermitage, Tonnellerie Saury, Nadalié Usa, Charlois
Cooperage, Tonnellerie Mercier, Tonnellerie
Marchive, Tonnellerie Marsannay, Tonnellerie
Chambeaud, Tonnellerie Bernard, Manufacture
tonnelière La Grange, Oakwood Cooperage,
Tonelería Magreñán, Tonnellerie Vlad, Barrel Builders



Oak Add Ins, Ænosylva, Saveurs



La Cabane Perchée



Les Ateliers du Chêne



Technoak



Murlanium, La Ferme des Bertranges



L'Auberge des Bertranges



Laboratoire Exact, La Chênaie



OAKING

2025

États-Unis

Métiers et maisons



Graf Brothers



Kelvin Cooperage

OAKING réunit autour du **chêne blanc américain** (*Quercus alba*), sous une même structure, nos maisons reconnues aux États-Unis, chacune experte dans son domaine et guidée par le même engagement de qualité. Cette plateforme unique offre aux distillateurs et aux professionnels de la construction des **solutions haut de gamme** à des prix compétitifs.

Ses 5 piliers stratégiques :

Foresterie & Approvisionnement :

sélection rigoureuse du chêne blanc américain.

Sciage & Parquet :

produits premium pour la construction et le design.

Merrain :

production de merrain et de sets de fûts pour whisky et bourbon.

Fûts neufs :

tonnellerie haut de gamme avec chauffe traditionnelle au feu de bois.

Seconde vie & Services :

logistique, stockage, reconditionnement et optimisation du cycle de vie.

Avec une vision durable, une traçabilité complète et une approche intégrée, **OAKING redéfinit le futur du fût et de la valorisation du chêne blanc américain.**



Métiers et maisons



Tonnelleries Merranderies Réunies



Doreau Tonneliers, Tonnellerie Vernou



Doreau l'Atelier

GREEN OAK

2021

Charlois x Hennessy
France

La co-entreprise **GREEN OAK** reflète l'**alliance étroite entre CHARLOIS et HENNESSY, prestigieuse maison de la division Vins & Spiritueux de LVMH.**

Au cœur du vignoble de Cognac, le groupe **DOREAU**, acquis par CHARLOIS en 2021 lors de la création de la co-entreprise **GREEN OAK**, perpétue depuis 1989 le savoir-faire français de la tonnellerie*.

Détenue à **51 % par Charlois et 49 % par Hennessy, GREEN OAK** a pour vocation d'**accompagner le développement du marché du cognac, en préservant les ressources en chêne et en sécurisant l'approvisionnement en fûts de HENNESSY.** Cette alliance s'accompagne d'un programme d'investissements ambitieux, tant pour la merranderie TMR que pour la tonnellerie DOREAU.

Le prolongement du cycle de vie des fûts constitue également un axe majeur de cette alliance à travers Doreau l'Atelier.

Par ailleurs, **GREEN OAK** intervient sur le marché de la tonnellerie pour le vin, en produisant des fûts adaptés aux attentes des professionnels de la filière.

* En 2019, Doreau Tonneliers a obtenu le label « Entreprise du Patrimoine Vivant » (EPV), en reconnaissance de son savoir-faire artisanal.



WHITE OAK

Métiers et maisons



Nièvre Merrain



Tonnellerie Leroi



L'Atelier du Foudrier

2023

Charlois x Martell
France

La co-entreprise est née de l'alliance et de la vision partagée de **Charlois et Martell (Pernod Ricard)**.

WHITE OAK réunit sous une même bannière trois maisons complémentaires, représentant toute la chaîne de valeur : **Nièvre Merrain**, gardienne de la tradition merrandière, **Tonnellerie Leroi**, héritière de savoir-faire rares dans la fabrication de fûts pour les grands crus, et **L'Atelier du Foudrier**, spécialisé dans la réalisation de cuves et foudres.

Détenue à **51 % par Charlois** et **49 % par Martell**, **WHITE OAK** reflète un engagement commun : **sécuriser l'approvisionnement en chêne et préserver la ressource forestière dans la durée.**

Plus qu'une alliance, **WHITE OAK** témoigne d'un profond respect pour les terroirs, le chêne et les savoir-faire transmis au fil des siècles, au service des fûts et contenants qui accompagnent l'élevage des grands cognacs.

